

# ～ショートステイ～

## ふれあうことから始める一歩



(単位 : 円)

☆ご家族の方が次のような場合に、お気軽にご利用いただけます。

- 病気、入院、旅行、冠婚葬祭などにより、ご家族様が不在になる場合
- 定期的にご利用し、ご家族様の息抜きができる時間を設け介護負担軽減を希望されている場合
- ご家庭で生活されていて、なんらかの理由により一時的に介護が困難になった場合

### ◎ご利用料金

介護度		基本料金【A】	夜勤職員配置加算【B】	サービス提供体制強化【C】	介護職員処遇改善加算Ⅰ	介護職員等特定処遇改善加算Ⅰ	食費	滞在費	計(1日当たり)
要支援	1	個室 多床室 466		18					個室→3537 多床室→2637
	2	個室 多床室 579							個室→3663 多床室→2763
介護度		基本料金【A】	夜勤職員配置加算【B】	サービス提供体制強化【C】	(A+B+C) ×8.3%	(A+B+C) × 2.7%	1500 (内訳) 朝食 360 昼食 690 (おやつ代含む) 夕食 450	個室 1500  多床室 600	計(1日当たり)
要介護	1	個室 多床室 627	13	18					個室→3731 多床室→2831
	2	個室 多床室 695			個室→3806 多床室→2906				
	3	個室 多床室 765			個室→3883 多床室→2983				
	4	個室 多床室 833			個室→3959 多床室→3059				
	5	個室 多床室 900			個室→4033 多床室→3133				

【個室17床 多床室(4人部屋)2床(8名)】

※送迎を行った場合、片道184円の送迎加算がプラスされます

ほっとin福寿草

R1.10～

1割用

# ～ショートステイ～

## ふれあうことからはじまる一歩



- ☆ご家族の方が次のような場合に、お気軽にご利用いただけます。
- 病気、入院、旅行、冠婚葬祭などにより、ご家族様が不在になる場合
  - 定期的にご利用し、ご家族様の息抜きができる時間を設け介護負担軽減を希望されている場合
  - ご家庭で生活されていて、なんらかの理由により一時的に介護が困難になった場合

### ◎ご利用料金

(単位 : 円)

介護度		基本料金【A】	夜勤職員配置加算【B】	サービス提供体制強化【C】	介護職員処遇改善加算Ⅰ	介護職員等特定処遇改善加算Ⅰ	食費	滞在費	計(1日当たり)
要支援	1	個室 多床室 932		36					個室→4074 多床室→3174
	2	個室 多床室 1158							個室→4325 多床室→3425
介護度		基本料金【A】	夜勤職員配置加算【B】	サービス提供体制強化【C】					計(1日当たり)
要介護	1	個室 多床室 1254	26	36	$(A+B+C) \times 8.3\%$	$(A+B+C) \times 2.7\%$	1500 (内訳) 朝食 360 昼食 690 (おやつ代含む) 夕食 450	個室 1500  多床室 600	個室→4461 多床室→3561
	2	個室 多床室 1390							個室→4612 多床室→3712
	3	個室 多床室 1530							個室→4767 多床室→3867
	4	個室 多床室 1666							個室→4918 多床室→4018
	5	個室 多床室 1800							個室→5067 多床室→4167

【個室17床 多床室(4人部屋)2床(8名)】

※送迎を行った場合、片道368円の送迎加算がプラスされます

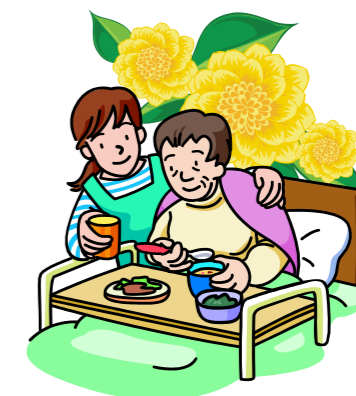
ほっとin福寿草

R1.10～

2割用

# ～ショートステイ～

## ふれあうことから始める一歩



(単位 : 円)

☆ご家族の方が次のような場合に、お気軽にご利用いただけます。

- 病気、入院、旅行、冠婚葬祭などにより、ご家族様が不在になる場合
- 定期的にご利用し、ご家族様の息抜きができる時間を設け介護負担軽減を希望されている場合
- ご家庭で生活されていて、なんらかの理由により一時的に介護が困難になった場合

### ◎ご利用料金

介護度		基本料金【A】	夜勤職員配置加算【B】	サービス提供体制強化【C】	介護職員処遇改善加算Ⅰ	介護職員等特定処遇改善加算Ⅰ	食費	滞在費	計(1日当たり)
要支援	1	個室 多床室 1398		54					個室→4612 多床室→3712
	2	個室 多床室 1737							個室→4988 多床室→4088
介護度		基本料金【A】	夜勤職員配置加算【B】	サービス提供体制強化【C】	(A+B+C) ×8.3%	(A+B+C) × 2.7%	1500 (内訳) 朝食 360 昼食 690 (おやつ代含む) 夕食 450	個室 1500  多床室 600	計(1日当たり)
要介護	1	個室 多床室 1881	39	54					個室→5191 多床室→4291
	2	個室 多床室 2085							個室→5418 多床室→4518
	3	個室 多床室 2295							個室→5650 多床室→4750
	4	個室 多床室 2499							個室→5877 多床室→4977
	5	個室 多床室 2700							個室→6100 多床室→5200

【個室17床 多床室(4人部屋)2床(8名)】

※送迎を行った場合、片道552円の送迎加算がプラスされます

ほっとin福寿草

R1.10～

3割用